

## Diagnostische route voor huisartsen bij een patiënt met vermoeden van dementie

### Doel:

Bij een vermoeden van dementie is het van belang tijdig de juiste diagnose te stellen om vervolgens in afstemming met cliënt en mantelzorger passende begeleiding en behandeling in te zetten.

### Bestemd voor:

Huisartsen, specialisten ouderengeneeskunde, gerieters, neurologen, ouderenpsychiaters.

### Onderwerp:

Het stellen van de diagnose dementie.

### Afspraak:

De huisarts kan zelf de diagnose stellen, in samenwerking met de POH-ouderenzorg, conform de NHG standaard dementie.

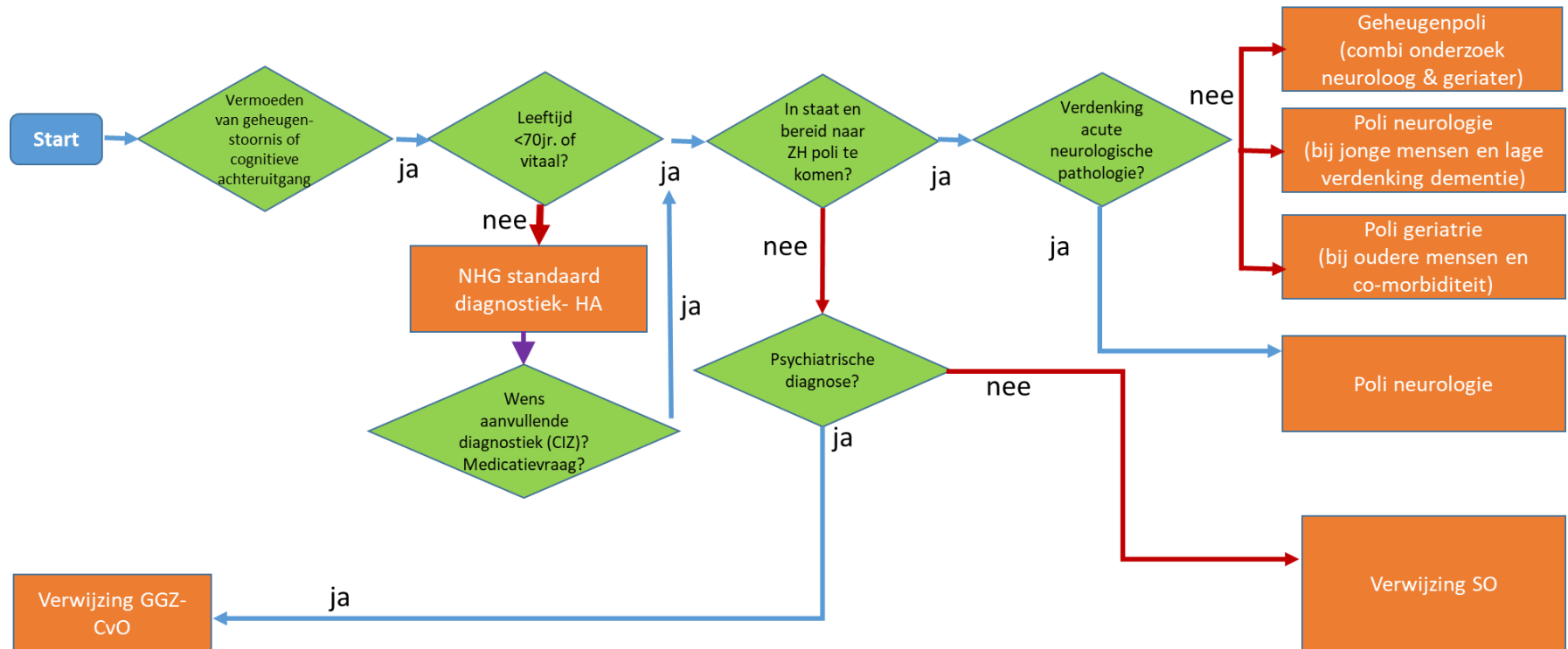
Voor aanvullende diagnostiek of bij onvoldoende eigen expertise voor het stellen van de diagnose zijn er verschillende verwijzingsmogelijkheden, zie ook onderstaand schema:

- Geheugenpolikliniek
- Polikliniek neurologie
- Polikliniek geriatrie
- Specialist ouderengeneeskunde
- Ouderenpsychiater (Centrum voor ouderenpsychiatrie)

In het schema hieronder is de verwijzroute voor diagnostiek van dementie in de eerste lijn uitgewerkt, met verduidelijking van de onderscheiden rollen van de specialist ouderengeneeskunde, de geriater en neuroloog (ziekenhuis) en de ouderenpsychiater (GGZ).

[LEES VERDER]

## DIAGNOSTISCHE ROUTE VOOR HUISARTSEN BIJ EEN PATIËNT MET VERMOEDEN VAN DEMENTIE



**Legenda:**

CIZ=Centrum Indicatiestelling Zorg

NHG=Nederlands huisartsengenootschap

GGZ-CvO = Centrum voor ouderenpsychiatrie (GGZ Centraal)

SO= Specialist ouderengeneeskunde, werkzaam in eerste lijn

HA= huisarts (POH)

ZH=ziekenhuis (St Jansdal)

Datum: 12 december 2018

Beheerder: Anouk Bettman (kaderhuisarts ouderengeneeskunde, Medicamus).

Evaluatiedatum: november 2019